



MĚSTSKÉ  
INŽENÝRSTVÍ

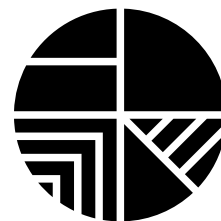


# logomanuál

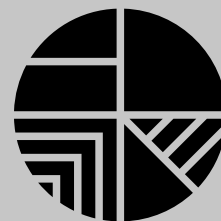
Manuál jednotného vizuálního stylu  
Studijního programu Městské inženýrství  
Fakulta stavební VUT v Brně

# Základní pozitivní varianta

Pozitivní varianta loga se používá na světlém pozadí a všude tam, kde je to technologicky možné a vzhledem k podkladu dostatečně čitelné. Základní barvou loga je černá.



MĚSTSKÉ  
INŽENÝRSTVÍ

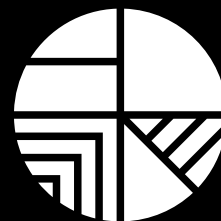


MĚSTSKÉ  
INŽENÝRSTVÍ

LOGO

# Základní negativní varianta

Základní negativní varianta loga se používá na tmavém pozadí a všude tam, kde je to technologicky možné a vzhledem k podkladu dostatečně čitelné.



MĚSTSKÉ  
INŽENÝRSTVÍ



MĚSTSKÉ  
INŽENÝRSTVÍ

LOGO

# Negativní varianta na barevném pozadí

Negativní varianta loga se používá na barevném (sytém nebo tmavém) pozadí a všude tam, kde je to technologicky možné a vzhledem k podkladu dostatečně čitelné.



MĚSTSKÉ  
INŽENÝRSTVÍ

Hlavní barva univerzity



MĚSTSKÉ  
INŽENÝRSTVÍ

Hlavní barva fakulty

# Kompozice s logem univerzity a fakulty

Logo oboru Městské inženýrství přizpůsobíme na stejnou výšku loga VUT.



# Kombinace s podkladovou plochou

Všechny varianty loga v pozitivním nebo negativním provedení se můžou objevit na libovolné podkladové ploše za předpokladu dostatečného kontrastu, aby bylo logo vždy spolehlivě čitelné.

Při použití loga na fotografiích platí, že by logo mělo být umístěno mimo ústřední motiv fotografie, na jejím klidnějším místě.

V některých případech je nutné fotografii upravit tak, aby se nesnížila čitelnost loga.

Je nutné, aby byla dodržena ochranná zóna.



# Zakázané varianty loga

Jiná barevnost nebo kombinace barev se nedoporučuje a jiná kompozice značky/písma není povolena.

MĚSTSKÉ  
INŽENÝRSTVÍ



MĚSTSKÉ  
INŽENÝRSTVÍ

MĚSTSKÉ  
INŽENÝRSTVÍ



MĚSTSKÉ  
INŽENÝRSTVÍ

MĚSTSKÉ  
INŽENÝRSTVÍ

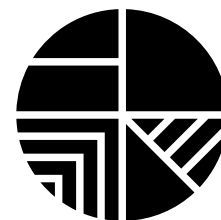


# Ochranná zóna

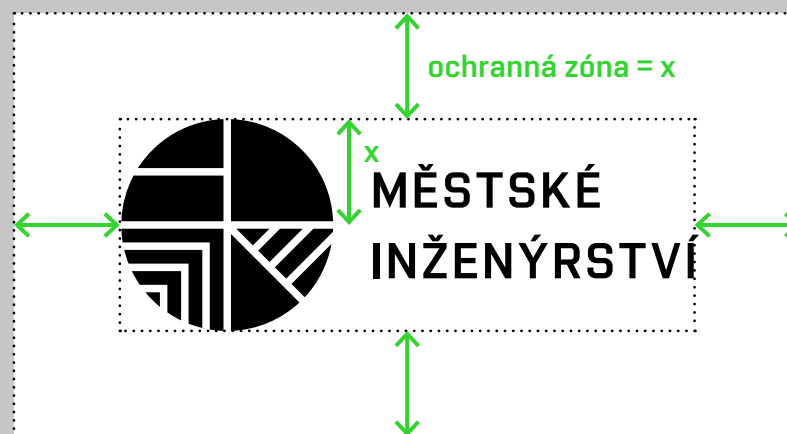
Ochranná zóna je prostor, který určuje minimální vzdálenost jiných objektů, textu a obrázků od loga. Zároveň určuje bezpečný prostor mezi logem a okrajem stránky.

## VELIKOST OCHRANNÉ ZÓNY

Velikost ochranné zóny se rovná poloviční výšce grafického symbolu (kolečka).



MĚSTSKÉ  
INŽENÝRSTVÍ





# Minimální velikost

Minimální velikost loga určuje maximální zmenšení při zachování čitelnosti textu.

Minimální výška loga pro tisk je stanovena na 6 mm.

výška 6 mm





# Základní barva

Základní barva loga je černá.

**CMYK** | Definice barev pro ofsetový nebo digitální tisk.

**RGB** | Definice barev pro online prostředí.

**PANTONE** | Definice barev pro ofsetový tisk nebo sítotisk. Pantone zaručuje nejuvěrnější odstín v tisku.

**HEX** | Definice barev formou hexadecimálního kódu pro online prostředí.

**CMYK**  
0 / 0 / 0 / 100

**RGB**  
0 / 0 / 0

**PANTONE**  
Process Black EC

**HEX**  
#000000

## Doplňková barva

Doplňková barva vizuálního stylu je Pantone Neon Green a používá se pro doprovodné grafické prvky, např. ilustrace, barevné plochy, atd.

**CMYK** | Definice barev pro ofsetový nebo digitální tisk.

**RGB** | Definice barev pro online prostředí.

**PANTONE** | Definice barev pro ofsetový tisk nebo sítotisk. Pantone zaručuje nejvěrnější odstín v tisku.

**HEX** | Definice barev formou hexadecimálního kódu pro online prostředí.

**CMYK**  
67 / 0 / 99 / 0

**RGB**  
56 / 212 / 48

**PANTONE**  
802 C

**HEX**  
#38d430

PÍSMO

# Základní písmo Vafle VUT

Základním písmem je Vafle VUT, které je součástí komplexního vizuálního stylu VUT v Brně a pro svůj technicistní charakter vhodně rozvíjí komunikaci školy.

Písmo je dostupné ve třech řezech (Light, Regular, Bold) a je využíváno zejména v propagačních materiálech a na reklamních předmětech.

Vafle VUT

Light

Aa Áá Bb Cc Čč Dd Ďď Ee Ěě  
Éé Ff Gg Hh Chch Ii Íí Jj Kk Ll  
Mm Nn Ňň Oo Óó Pp Qq Rr Řř  
Ss Šš Tt Ťť Uu Úú Ůů Vv Ww  
Xx Yy Ýý Zz Žž

0123456789

? ! / " „ @ # \$ % \* ° % = + - \* ( ) §

Vafle VUT

Regular

Aa Áá Bb Cc Čč Dd Ďď Ee Ěě  
Éé Ff Gg Hh Chch Ii Íí Jj Kk Ll  
Mm Nn Ňň Oo Óó Pp Qq Rr  
Řř Ss Šš Tt Ťť Uu Úú Ůů Vv  
Ww Xx Yy Ýý Zz Žž

0123456789

? ! / " „ @ # \$ % \* ° % = + - \* ( ) §

Vafle VUT

Bold

Aa Áá Bb Cc Čč Dd Ďď Ee Ěě  
Éé Ff Gg Hh Chch Ii Íí Jj Kk Ll  
Mm Nn Ňň Oo Óó Pp Qq Rr  
Řř Ss Šš Tt Ťť Uu Úú Ůů Vv  
Ww Xx Yy Ýý Zz Žž

0123456789

? ! / " „ @ # \$ % \* ° % = + - \* ( ) §

centrum  
města

centrum  
města

centrum  
města

## PÍSMO

# Doplňkové písmo Open Sans

Stejně jako jednotný vizuální styl VUT v Brně užívá i obor Městské inženýrství jako první doplňkové písmo Open Sans. Uplatnění najde například na webu jako základní odstavcové písmo.

Doplňkové písmo se uplatňuje všude tam, kde není možné, ať už technicky nebo licenčně, použít písmo základní.

Open Sans  
Regular  
Aa Áá Bb Cc Čč Dd Ďď Ee Ěě  
Éé Ff Gg Hh Chch Ii Íí Jj Kk Ll  
Mm Nn Ňň Oo Óó Pp Qq Rr Řř  
Ss Šš Tt Ťť Uu Úú Ůů Vv Ww  
Xx Yy Ýý Zz Žž  
0123456789  
? ! / " , @ # \$ % & \* ° = + - \* ( ) §

Open Sans  
*Italic*  
Aa Áá Bb Cc Čč Dd Ďď Ee Ěě  
Éé Ff Gg Hh Chch Ii Íí Jj Kk Ll  
Mm Nn Ňň Oo Óó Pp Qq Rr  
Řř Ss Šš Tt Ťť Uu Úú Ůů Vv  
Ww Xx Yy Ýý Zz Žž  
0123456789  
? ! / " , @ # \$ % & \* ° = + - \* ( ) §

Open Sans  
**Bold**  
Aa Áá Bb Cc Čč Dd Ďď Ee Ěě  
Éé Ff Gg Hh Chch Ii Íí Jj Kk Ll  
Mm Nn Ňň Oo Óó Pp Qq Rr  
Řř Ss Šš Tt Ťť Uu Úú Ůů Vv  
Ww Xx Yy Ýý Zz Žž  
0123456789  
? ! / " , @ # \$ % & \* ° = + - \* ( ) §

Open Sans  
**Bold Italic**  
Aa Áá Bb Cc Čč Dd Ďď Ee Ěě  
Éé Ff Gg Hh Chch Ii Íí Jj Kk Ll  
Mm Nn Ňň Oo Óó Pp Qq Rr  
Řř Ss Šš Tt Ťť Uu Úú Ůů Vv  
Ww Xx Yy Ýý Zz Žž  
0123456789  
? ! / " , @ # \$ % & \* ° = + - \* ( ) §

centrum  
města

*centrum*  
*města*

**centrum**  
**města**

***centrum***  
***města***

## Doplňkové písmo Arial

Stejně jako jednotný vizuální styl VUT v Brně užívá i obor Městské inženýrství jako druhé doplňkové písmo Arial. Pro svoji dostupnost v textových editorech je definováno pro běžnou administrativní činnost.

Doplňkové písmo se uplatňuje všude tam, kde není možné, ať už technicky nebo licenčně, použít písmo základní.

Arial  
Regular  
Aa Áá Bb Cc Čč Dd Ďď Ee Ěě  
Éé Ff Gg Hh Chch Ii Íí Jj Kk Ll  
Mm Nn Ňň Oo Óó Pp Qq Rr Řř  
Ss Šš Tt Ťť Uu Úú Ůů Vv Ww  
Xx Yy Ýý Zz Žž  
0123456789  
?!/“„@#&\*%="+-\* () §

Arial  
Italic  
Aa Áá Bb Cc Čč Dd Ďď Ee Ěě  
Éé Ff Gg Hh Chch Ii Íí Jj Kk Ll  
Mm Nn Ňň Oo Óó Pp Qq Rr  
Řř Ss Šš Tt Ťť Uu Úú Ůů Vv  
Ww Xx Yy Ýý Zz Žž  
0123456789  
?!/“„@#&\*%="+-\* () §

Arial  
Bold  
Aa Áá Bb Cc Čč Dd Ďď Ee Ěě  
Éé Ff Gg Hh Chch Ii Íí Jj Kk Ll  
Mm Nn Ňň Oo Óó Pp Qq Rr  
Řř Ss Šš Tt Ťť Uu Úú Ůů Vv  
Ww Xx Yy Ýý Zz Žž  
0123456789  
?!/“„@#&\*%="+-\* () §

Arial  
Bold Italic  
Aa Áá Bb Cc Čč Dd Ďď Ee Ěě  
Éé Ff Gg Hh Chch Ii Íí Jj Kk Ll  
Mm Nn Ňň Oo Óó Pp Qq Rr  
Řř Ss Šš Tt Ťť Uu Úú Ůů Vv  
Ww Xx Yy Ýý Zz Žž  
0123456789  
?!/“„@#&\*%="+-\* () §

centrum  
města

*centrum  
města*

**centrum  
města**

***centrum  
města***

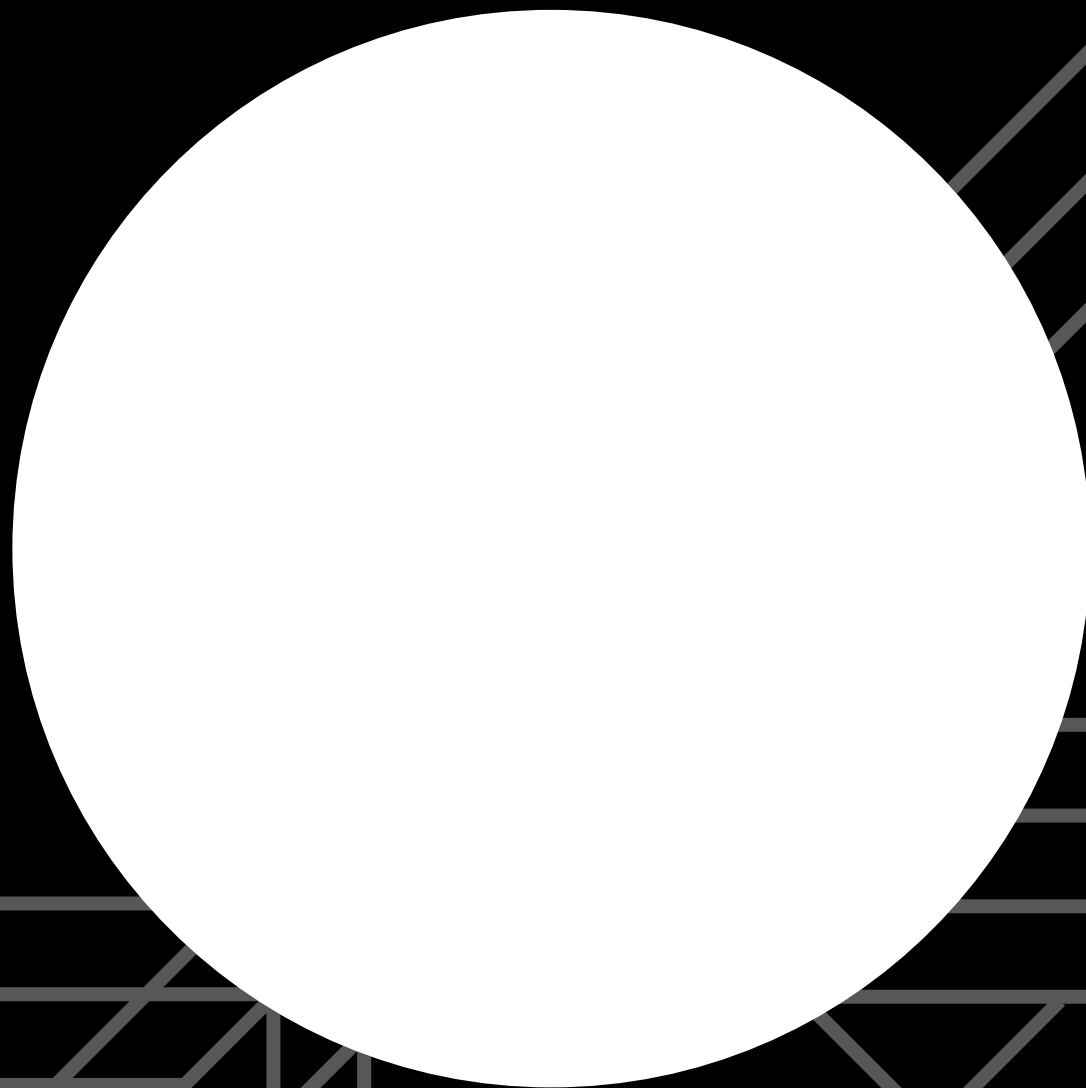
# Ilustrace

Pro názorné doplnění textů a popisků slouží jednotná sada ilustrací, která obsahuje širokou škálu motivů.  
Fotobanka: Adobe Stock, Autor: Visual Generation.



# Grafické prvky

Grafické motivy z loga lze samostatně využít jako doplňkovou grafiku.

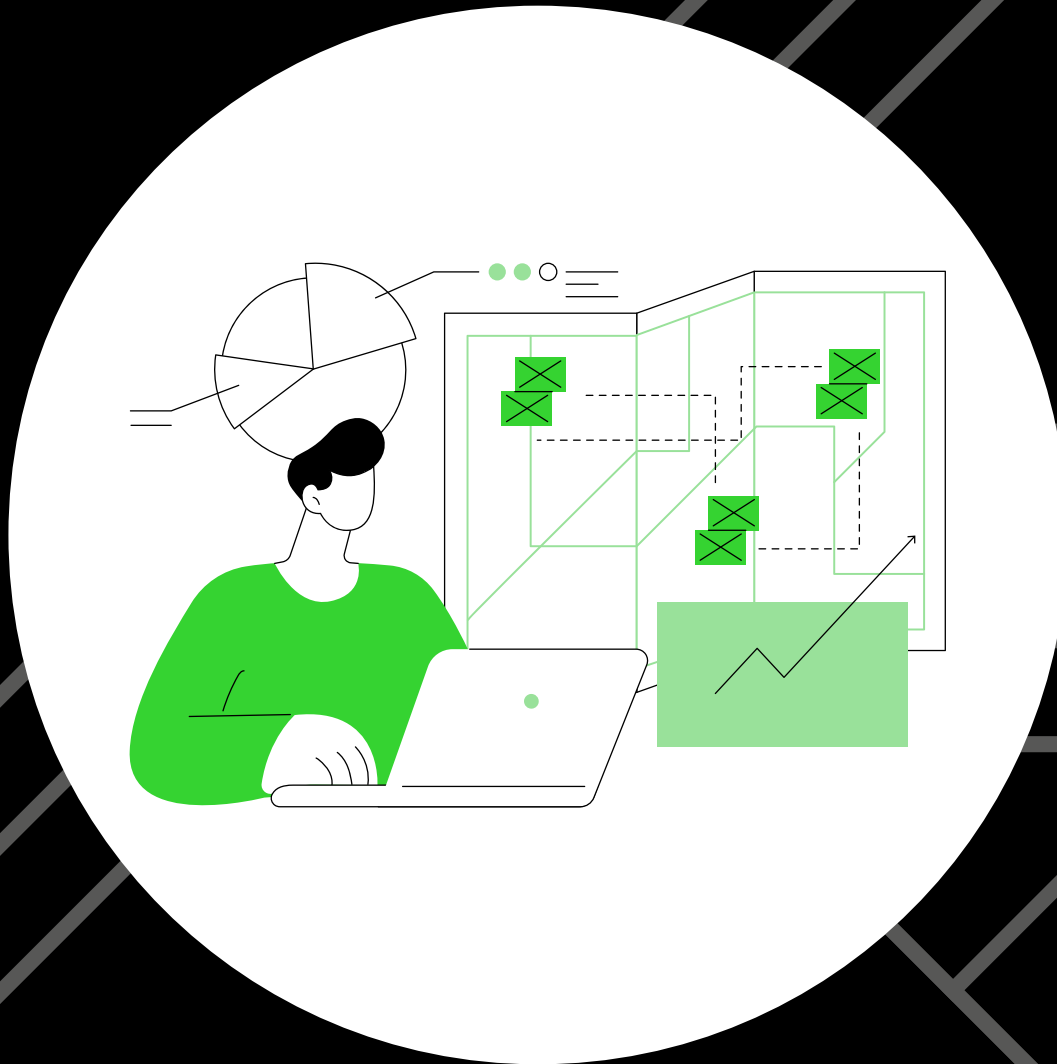




# Fotografie

Fotografie lze umístit do tvaru kolečka a podpořit tak jednotný vizuální styl vycházející z loga.





graphic design: **studio kutululu**

Manuál jednotného vizuálního stylu  
Studijního programu Městské inženýrství  
Fakulta stavební VUT v Brně